

RGS casus

Onderwerp: **BTW(-rekeningen)**
Door: Gerard Bottemanne, Onderzoeksbureau GBNED
Datum: 27 september 2020
Versie: 1.3

Het doel van deze “RGS casus” is om weer te geven op welke wijze het grootboek aan RGS-codes gekoppeld kunnen worden voor wat betreft BTW-rekeningen.

Uitgangspunten:

1. De BTW-aangifte (zowel periodiek als een eventuele suppletie) komt volledig tot stand vanuit de BTW-administratie binnen het betreffende boekhoudsysteem en dus niet handmatig op basis van het grootboek.
2. De ICP-opgave (zowel periodiek als een eventuele suppletie) komt volledig tot stand vanuit de BTW-administratie binnen het betreffende boekhoudsysteem en dus niet handmatig op basis van het grootboek en eventueel de debiteurenadministratie.
3. Voor audit doeleinden een relatie kunnen leggen tussen de omzetrekeningen in het grootboek en de corresponderende BTW op betreffende grootboekrekeningen.
4. RGS-niveau 4 wordt beschouwd als niveau dat gebaseerd is op grootboekrekeningen.
5. RGS-niveau 5 wordt beschouwd als niveau dat gebaseerd is op mutaties (waarbij op dit moment vanuit de RGS beheergroep geen eenduidige definitie van het begrip mutaties is gegeven en richtlijnen voor het gebruik van niveau 5 binnen RGS ontbreken).

Oplossingsalternatieven:

Er zijn meerdere oplossingsalternatieven uitgewerkt, waarbij het in eerste instantie de bedoeling is dat duidelijk is welke RGS-codes gekoppeld zijn aan de gebruikte grootboekrekeningen in relatie tot de BTW.

De oplossingsalternatieven zijn in de zomer van 2019 voorgelegd aan de RGS-beheergroep. Daar is tot op heden geen reactie van ontvangen. Reden om (begin maart 2020) onderhavig document breder te verspreiden en reacties uit het veld te verzamelen, evenals voorstellen voor de te koppelen RGS-codes in de hierna opgenomen oplossingsalternatieven.

Oproep

Verdere input en andere oplossingsalternatieven zijn van harte welkom, mits volledig uitgewerkt.

Mogelijkheid 1A (niveau 4)

In dit geval zijn ALLE grootboekrekeningen gekoppeld aan niveau 4 van RGS.

De rekeningen “Te betalen Omzetbelasting” (bij verkoop) en “Terug te vorderen Omzetbelasting” (bij inkoop) worden cumulatief bijgewerkt gedurende het gehele boekjaar. Het zelfde geldt voor de rekening “Betaalde BTW”.

Reknr	Naam	Debet	Credit	RGS-code	RGS-naam	Nivo
	Verkoopfactuur					
1300	Debiteuren	227		BVorDebHad	Handelsdebiteuren nominaal	4
1501	Af te dragen BTW laag		6	BSchBepBtw	Te betalen Omzetbelasting	4
1502	Af te dragen BTW hoog		21	BSchBepBtw	Te betalen Omzetbelasting	4
8001	Omzet laag		100	WOmzNohOlv	Netto-omzet uit verkoop van handelsgoederen belast met verlaagd tarief	4
8002	Omzet hoog		100	WOmzNohOlh	Netto-omzet uit verkoop van handelsgoederen belast met algemeen tarief	4
	Inkoopfactuur					
1600	Crediteuren		121	BSchCreKcr	Kostencrediteuren	4
1520	Te vorderen BTW	21		BVorVbkTvo	Terug te vorderen Omzetbelasting	4
4100	Hostingkosten	100		WBedKanKoa	Kosten automatisering	4
	Afdracht BTW					
1520	Betaalde BTW	6		??	??	
1002	Bank		6	BLimBanRba	Rekening-courant bank	4

?? Hier moet (nog) bepaald worden welke RGS-code gebruikt gaat worden.

Oplossingsalternatief is de BTW-aangifte en afdracht van de BTW via een crediteur (Belastingdienst) af te handelen in plaats van de rekening “Betaalde BTW”. Dit wordt dan:

	BTW aangifte					
1530	Tussenrek. BTW	6		BSchTusTbt	Tussenrekening betalingen	4
1600	Crediteuren		6	BSchCreKcr	Kostencrediteuren	4
	Afdracht BTW					
1600	Crediteuren	6		BSchCreKcr	Kostencrediteuren	4
1530	Tussenrek. BTW		6	BSchTusTbt	Tussenrekening betalingen	4

Mogelijkheid 1B (niveau 4 en 5 door elkaar)

In dit geval zijn grootboekrekeningen gekoppeld aan niveau 4 OF 5 van RGS, al naar gelang de soort van de grootboekrekening. BTW rekeningen zijn gekoppeld aan niveau 5 van RGS en alle overige rekeningen aan niveau 4.

De rekeningen “Omzetbelasting leveringen/diensten” (bij verkoop) en “Terug te vorderen Omzetbelasting” (bij inkoop) worden cumulatief bijgewerkt gedurende het gehele boekjaar. Het zelfde geldt voor de rekening “Betaalde BTW”.

Reknr	Naam	Debet	Credit	RGS-code	RGS-naam	Nivo
	Verkoopfactuur					
1300	Debiteuren	227		BVorDebHad	Handelsdebiteuren nominaal	4
1501	Af te dragen BTW laag		6	BSchBepBtwOlv	Omzetbelasting leveringen /diensten verlaagd tarief	5
1502	Af te dragen BTW hoog		21	BSchBepBtwOla	Omzetbelasting leveringen /diensten algemeen tarief	5
8001	Omzet laag		100	WOmzNohOlv	Netto-omzet uit verkoop van handelsgoederen belast met verlaagd tarief	4
8002	Omzet hoog		100	WOmzNohOlh	Netto-omzet uit verkoop van handelsgoederen belast met algemeen tarief	4
	Inkoopfactuur					
1600	Crediteuren		121	BSchCreKcr	Kostencrediteuren	4
1520	Te vorderen BTW	21		BSchBepBtwVoo	Voorbelasting	5
4100	Hostingkosten	100		WBedKanKoa	Kosten automatisering	4
	Afdracht BTW					
1520	Betaalde BTW	6		BSchBepBtwAfo	Afgedragen omzetbelasting	5
1002	Bank		6	BLimBanRba	Rekening-courant bank	4

Hier geldt het volgende alternatief voor de rekening “betaalde BTW”:

	BTW aangifte					
1530	Tussenrek. BTW	6		BSchBepBtwAfo	Afgedragen omzetbelasting	5
1600	Crediteuren		6	BSchCreKcr	Kostencrediteuren	4
	Afdracht BTW					
1600	Crediteuren	6		BSchCreKcr	Kostencrediteuren	4
1530	Tussenrek. BTW		6	BSchBepBtwAfo	Afgedragen omzetbelasting	5

Mogelijkheid 2A (niveau 4)

In dit geval zijn ALLE grootboekrekeningen gekoppeld aan niveau 4 van RGS.

De rekeningen “Te betalen Omzetbelasting” (bij verkoop) en “Terug te vorderen Omzetbelasting” (bij inkoop) worden bijgewerkt gedurende een BTW-periode en bij het doen van BTW-aangifte weer afgeboekt.

Reknr	Naam	Debet	Credit	RGS-code	RGS-naam	Nivo
	Verkoopfactuur					
1300	Debiteuren	227		BVorDebHad	Handelsdebiteuren nominaal	4
1501	Af te dragen BTW laag		6	BSchBepBtw	Te betalen Omzetbelasting	4
1502	Af te dragen BTW hoog		21	BSchBepBtw	Te betalen Omzetbelasting	4
8001	Omzet laag		100	WOmzNohOlv	Netto-omzet uit verkoop van handelsgoederen belast met verlaagd tarief	4
8002	Omzet hoog		100	WOmzNohOlh	Netto-omzet uit verkoop van handelsgoederen belast met algemeen tarief	4
	Inkoopfactuur					
1600	Crediteuren		121	BSchCreKcr	Kostencrediteuren	4
1520	Te vorderen BTW	21		BVorVbkTvo	Terug te vorderen Omzetbelasting	4
4100	Hostingkosten	100		WBedKanKoa	Kosten automatisering	4
	BTW aangifte					
1540	Rekening courant BTW		6	??		
1501	Af te dragen BTW laag	6		BSchBepBtw	Te betalen Omzetbelasting	4
1502	Af te dragen BTW hoog	21		BSchBepBtw	Te betalen Omzetbelasting	4
1520	Te vorderen BTW		21	BVorVbkTvo	Terug te vorderen Omzetbelasting	4
	Afdracht BTW					
1520	Rekening courant BTW	6		??		
1002	Bank		6	BLimBanRba	Rekening-courant bank	4

?? Hier moet (nog) bepaald worden welke RGS-code gebruikt gaat worden, bijvoorbeeld: BSchTusTbt – Tussenrekening betalingen.

Hier geldt ook het volgende alternatief voor de rekening “Rekening courant BTW”:

	BTW aangifte					
1530	Tussenrek. BTW	6		BSchTusTbt	Tussenrekening betalingen	4
1600	Crediteuren		6	BSchCreKcr	Kostencrediteuren	4
	Afdracht BTW					
1600	Crediteuren	6		BSchCreKcr	Kostencrediteuren	4
1530	Tussenrek. BTW		6	BSchTusTbt	Tussenrekening betalingen	4

Mogelijkheid 2B (niveau 4 en 5 door elkaar)

In dit geval zijn grootboekrekeningen gekoppeld aan niveau 4 OF 5 van RGS, al naar gelang de soort van de grootboekrekening. BTW rekeningen zijn gekoppeld aan niveau 5 van RGS en alle overige rekeningen aan niveau 4.

De rekeningen “Te betalen Omzetbelasting” (bij verkoop) en “Terug te vorderen Omzetbelasting” (bij inkoop) worden bijgewerkt gedurende een BTW-periode en bij het doen van BTW-aangifte weer afgeboekt.

Reknr	Naam	Debet	Credit	RGS-code	RGS-naam	Nivo
	Verkoopfactuur					
1300	Debiteuren	227		BVorDebHad	Handelsdebiteuren nominaal	4
1501	Af te dragen BTW laag		6	BSchBepBtwOlv	Omzetbelasting leveringen /diensten verlaagd tarief	5
1502	Af te dragen BTW hoog		21	BSchBepBtwOla	Omzetbelasting leveringen /diensten algemeen tarief	5
8001	Omzet laag		100	WOmzNohOlv	Netto-omzet uit verkoop van handelsgoederen belast met verlaagd tarief	4
8002	Omzet hoog		100	WOmzNohOlh	Netto-omzet uit verkoop van handelsgoederen belast met algemeen tarief	4
	Inkoopfactuur					
1600	Crediteuren		121	BSchCreKcr	Kostencrediteuren	4
1520	Te vorderen BTW	21		BVorVbkTvo	Terug te ontvangen binnenlandse omzetbelasting	5
4100	Hostingkosten	100		WBedKanKoa	Kosten automatisering	4
	BTW aangifte					
1540	Afgedragen omzetbelasting		6	BSchBepBtwAfo	Afgedragen omzetbelasting	5
1501	Af te dragen BTW laag	6		BSchBepBtw	Omzetbelasting leveringen /diensten verlaagd tarief	5
1502	Af te dragen BTW hoog	21		BSchBepBtwOla	Omzetbelasting leveringen /diensten algemeen tarief	5
1520	Te vorderen BTW		21	BVorVbkTvo	Terug te ontvangen binnenlandse omzetbelasting	5
	Afdracht BTW					
1520	Afgedragen omzetbelasting	6		BSchBepBtwAfo	Afgedragen omzetbelasting	5
1002	Bank		6	BLimBanRba	Rekening-courant bank	4

Hier geldt ook het volgende alternatief voor de rekening “Rekening courant BTW”:

	BTW aangifte					
1530	Tussenrek. BTW	6		BSchBepBtwAfo	Afgedragen omzetbelasting	5
1600	Crediteuren		6	BSchCreKcr	Kostencrediteuren	4
	Afdracht BTW					
1600	Crediteuren	6		BSchCreKcr	Kostencrediteuren	4
1530	Tussenrek. BTW		6	BSchBepBtwAfo	Afgedragen omzetbelasting	5

Vragen en antwoorden

(zoals gesteld aan de RGS-beheergroep zomer 2019).

1. Waarom is omzet verregaand verbijzonderd naar soort en hoogte omzetbelasting op niveau 4 en de af te dragen BTW zelf niet op niveau 4?

Antwoord (Perry Telle, Hoornwijck Groep):

“Omzet is gebaseerd op CBS indeling ten behoeve van aangifte CBS. Die kennen de hoofdgroep productie/handel/diensten en in deze hoofdgroepen een onderverdeling naar de BTW getalenteerde omzet. De BTW kent maar 1 rekening voor BTW laag en 1 rekening voor BTW hoog enz. Dus is verbijzondering niet nodig. Hoofdgroep is te betalen BTW en onderverdeeld in BTW laag of hoog enz.

Mijn reactie/toevoeging: wij hebben extra grootboekrekeningen bij de omzet aangemaakt om te kunnen koppelen. Regelmatig moeten wij hermappen omdat de toegepaste code niet past voor die onderneming”.

2. Waarom kent af te dragen BTW in RGS een beginbalans op niveau 5?

Antwoord (Perry Telle, Hoornwijck Groep):

“Er zijn kantoren die in de jaarrekening de z.g. BTW rondrekening willen laten zien. Als je dit vanuit de administratie wilt doen heb je niveau 5 nodig. Omdat er een saldo aan het einde van een boekjaar is dien je dus ook op hetzelfde niveau een beginbalans te hebben.

Mijn reactie: wij maken al ca 10 jaar geen rondrekening meer in de jaarrekening”.

3. Waarom kent te vorderen BTW in RGS geen beginbalans op niveau 5?

Antwoord (Perry Telle, Hoornwijck Groep):

“Dit is alleen een omslagcode als tegenhanger van “te betalen BTW”. Beide niveau 4. Ik denk dat je “af te dragen BTW 1a ik de aangifte” verwisseld met “te betalen BTW”, laatste bedrag in de aangifte BTW.

Mijn reactie: codes kloppen, wij hanteren BSchBepBtwAfo Afgedragen BTW als salderingsrekening indien je de BTW aangifte direct verwerkt na aangifte. Overigens gebruikt Exact Online standaard de crediteur “Belastingdienst” als salderingsrekening”.

Vraag (Gerard Bottemanne, GBNED):

“Als ik af te dragen en te betalen BTW door elkaar haal welke RGS codes gebruik je dan in je boekhouding op niveau 4? Zie voorbeeld 1a en 2a”.

4. Welke boekingen zijn van toepassing op RGS-codes BTW op niveau 5? Op basis van welke uitwerking is deze RGS-codering tot stand gekomen.

Antwoord (Perry Telle, Hoornwijck Groep):

“Zie jou uitwerking in 2a. Komt het dichtst in de buurt. Bij 2B zijn de codes voor BTW niet gelijk aan de bijbehorende omzet rekeningen/groepen.

Mijn reactie: wij gebruiken de niveau 5 codes om aansluiting te houden tussen omzet en de daarbij behorende BTW (bedragen verbandcontrole 😊). Overigens is dit behoorlijk achterhaald nu je vaak die controle kunt doen op BTW code. Maar ja krijg dat er maar eens uit als je het zo al 10 jaar doet”.

5. Te betalen Omzetbelasting (BSchBepBtw) kent als Referentie omslagcode Terug te vorderen Omzetbelasting (BVorVbkTvo). Beide rekeningen kennen echter een volledig andere onderverdeling op niveau 5, waardoor de omslagcode niet logisch meer is als met niveau 5 gewerkt wordt (zie bijlage II). Waarom is voor de huidige oplossing gekozen en kan dat onderbouwd worden met een uitgewerkt (boekings)voorbeeld?

Antwoord (Perry Telle, Hoornwijck Groep):

“Volgens mij maar weet dat niet zeker zit het antwoord in hetgeen ik hierboven ook heb benoemd. Vordering alleen als omslagcode en niet gebruikt als “splitsing”. Te betalen is te splitsen op basis van de aangifte. Je hebt alleen vóór de omslagcode niveau 4 nodig. Mijn reactie: ben nog geen probleem hiermee tegengekomen”.

6. Het voorgestelde ZZP-schema door de Belastingdienst (ZOL team) kent de volgende extra RGS-code: *BSchBepBtwOlt - Omzetbelasting leveringen/diensten verlaagd tarief 9%*

Het kan toch niet waar zijn dat bij elke wijziging van een BTW percentage er RGS-codes bij moeten komen? Het percentage is niet af te leiden uit RGS! Ook niet voor standaard percentage, dus waarom wel voor 9%?

Antwoord (Perry Telle, Hoornwijck Groep):

“Gedeeltelijk eens met jouw conclusie. Indien je 2 percentages moet hanteren dan wil je onderscheid in codes en daarmee dus ook het % anders weet je niet welke code voor laag (6%) of laag 9%) is. Dat kan noodzakelijk zijn.

Mijn reactie: mocht dit alleen een ZZP code zijn dan denk ik dat dit voor de ZZP zelf is bedoeld en dan is vermelding van de BTW % wel zo handig. Hier zie je ook gelijk waarom het niet handig is om het referentienummer te gebruiken als grootboekrekening”.

7. BTW aangifte vindt plaats op basis van de sub administratie BTW en staat daarmee feitelijk los van RGS. Net zoals de ICP opgave los staat van RGS. Niveau 5 voor de BTW aangifte opnemen lijkt alleen logisch als dit voor de ICP opgave ook zou plaatsvinden. Daarnaast is er SBR voor de BTW aangifte en ICP opgave. Waarom is niveau 5 voor de BTW opgenomen in RGS en wie gebruikt dat in de praktijk in het grootboek?

Antwoord (Perry Telle, Hoornwijck Groep):

“Zoals gezegd is RGS een mengeling tussen een standaard grootboekrekeningschema waarmee je ook kunt rapporteren. Dus dienen er in het schema mogelijkheden aanwezig te zijn om verloopoverzichten te maken of een BTW aangifte te rapporteren.

Mijn reactie: zie mijn eerdere reactie op je post. Omegon kende dit principe al in de jaren 90. Je kun met 1 druk op de knop de jaarrekening (zonder tekstuele toelichtingen) printen. Met verloopoverzichten van MVA, kapitaal, rekening couranten, leningen etc. Tot zelfs een BTW aangifte toe.

Mijn reactie: wij rapporteren al jaren geen MVA of BTW aangifte meer in de jaarrekening. Dus boeken wij niet zo. Het blijft altijd zoeken maar een goed compromis om “alle” kantoren te kunnen bedienen”.

Vraag Gerard Bottemanne, GBNED:

“Ik zie kantoren nog steeds rapportagesoftware gebruiken. Vraag me ook af welke leveranciers van boekhoudsoftware niveau 5 daadwerkelijk ondersteunen”.

8. Het voorstel is feitelijk om de gebruikte BTW-rekeningen in relatie tot het grootboek allemaal op te nemen op niveau 4. Waarom is hier geen gehoor aan gegeven?

Antwoord (Perry Telle, Hoornwijck Groep):

“Mijn reactie: ik denk dat de codes niet hoeven te wijzigen. Je houdt met deze codes alle kantoren aan boord voor zover ze aan boord waren of willen komen. Ook het aantal codes heb ik in de praktijk geen last van. Ergens in 2013 gestart met koppelen van RGS in Multivers. Handmatig dus ben je wel even mee bezig. Daarna overgegaan naar Exact Online en die hebben een RGS suggestie op basis van machine learning. Inmiddels hebben Minox,

Snelstart, en AFAS ook zo'n systeem. Unit4 komt in het 2de kwartaal hiermee."

Vraag (Gerard Bottemanne, GBNED):

Exact, Minox, SnelStart (en anderen?) hebben alleen RGS niveau 4 ingebouwd. De vraag is of je dan van 1.300 naar 3.800 codes moet gaan of dat je dit kunt oplossen door mogelijk maar een paar RGS-codes toe te voegen op niveau 4? We zijn RGS gaan gebruiken omdat SBR koppelen aan de boekhouding geen uitkomst bood in het verleden. Ben ik het ook wel mee eens, maar laten we het dan wel proberen eenvoudig te houden.

Welke RGS codes op niveau 5 mis jij zelf in Exact Online mis jij zelf.

Eerst wil ik ook kort onderzoek voorstellen naar gebruik van RGS niveau 5 in boekhoudingen.

Extra ingebrachte punten op basis van dit onderzoek:

9. Bijdrage Perry Telle, Hoornwijck Groep:

Ik mis nadrukkelijk de branches in de RGS codes.

Voorbeeld horeca:

Omzet food (BTW 9%)

Omzet drank laag (BTW 9%)

Omzet drank hoog (BTW 21%)

Horeca valt onder diensten maar daar heb je maar 1 code voor omzet diensten laag.

Kan ik nog niet benchmarken.

Antwoord (Gerard Bottemanne, GBNED):

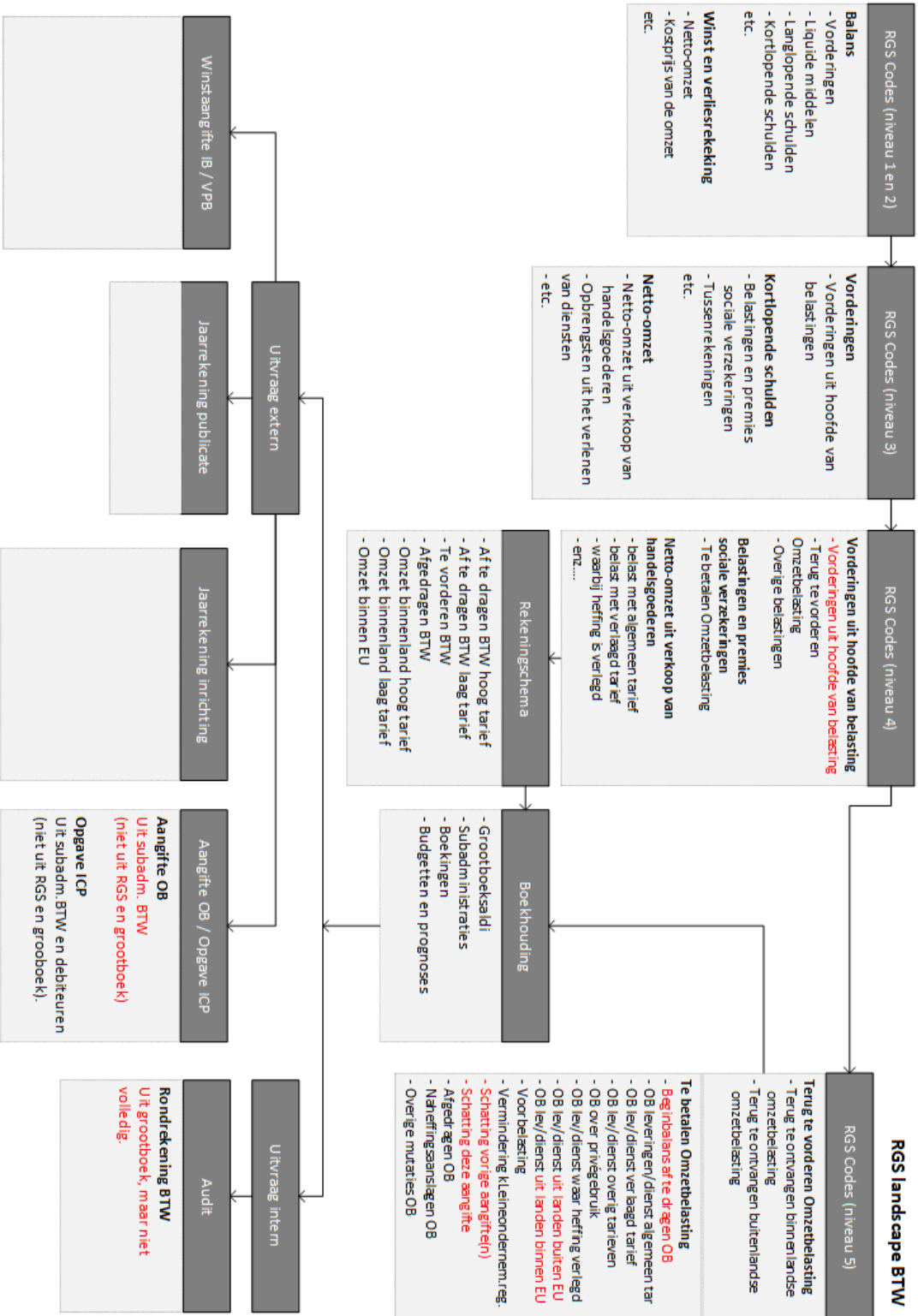
"Dat is onderdeel van de discussie die ik al meerdere jaren met de RGS-beheer groep voer.

Hoe gaan we om met branche specifieke rekeningen? Als niveau 5?, extensie?.

Moet een goede oplossing voor komen, maar ik vind niet zoals bij Woco (woningcorporaties) dat we ruim 500 RGS-codes in de standaard moeten stoppen. Of duidelijk onderscheidt maken tussen standaard RGS-codes en branche specifieke RGS-codes".

Antwoorden, oplossingsuggesties op bovenstaande vragen zijn van harte welkom. Evenals nieuw in te brengen punten.

Bijlage I RGS-landschap BTW



Bijlage II BTW-codering binnen RGS-schema (versie 3.1)

ReferentieGrootboekSchema - RGS Codes

RGS Dashboard > RGS Codes

Selectie (Alles aan)

Balans Niveau 3 tonen RGS-code tonen Omslagcode tonen
 Winst en Verlies Niveau 3 en 4 tonen RGS-nummer tonen D/C tonen
 Sortering BW2 tonen

Alle RGS codes [Maak selectie](#)

Totaal aantal geselecteerde RGS codes [2]

RGS-code	Omschrijving	RGS-nr	Nv	BW2	Omslagcode	D/C	Branche
BVorVbkTvo	- Terug te vorderen Omzetbelasting vorderingen uit hoofde van belastingen	1102010	4	G.G.B	BSchBepBtw	D	N.v.t.
BSchBepBtw	- Te betalen Omzetbelasting belastingen en premies sociale verzekeringen	1205010	4	M.K.A	BVorVbkTvo	C	N.v.t.

(RGS-codes balansrekeningen BTW niveau 4)

Onderverdeling

RGS code	Omschrijving	Referentinummer	Nivo	Sortering	Omslagcode	D/C
BSchBepBtwBeg	> Beginbalans af te dragen omzetbelasting	1205010.1	5	M.K.A010		C
BSchBepBtwOfa	> Omzetbelasting leveringen/diensten algemeen tarief	1205010.2	5	M.K.A020		C
BSchBepBtwOlv	> Omzetbelasting leveringen/diensten verlaagd tarief	1205010.3	5	M.K.A030		C
BSchBepBtwOlf	> Omzetbelasting leveringen/diensten verlaagd tarief 9%	1205010.16	5	M.K.A035		C
BSchBepBtwOlo	> Omzetbelasting leveringen/diensten overige tarieven	1205010.4	5	M.K.A040		C
BSchBepBtwOop	> Omzetbelasting over privégebruik	1205010.5	5	M.K.A050		C
BSchBepBtwOlw	> Omzetbelasting leveringen/diensten waarbij heffing is verlegd	1205010.6	5	M.K.A060		C
BSchBepBtwOlb	> Omzetbelasting leveringen/diensten uit landen buiten de EU	1205010.7	5	M.K.A070		C
BSchBepBtwOlu	> Omzetbelasting leveringen/diensten uit landen binnen EU	1205010.8	5	M.K.A080		C
BSchBepBtwVoo	> Voorbelasting	1205010.9	5	M.K.A090		D
BSchBepBtwVvd	> Vermindering volgens de kleineondernemersregeling	1205010.10	5	M.K.A100		D
BSchBepBtwSva	> Schatting vorige aangifte(n)	1205010.11	5	M.K.A110		C
BSchBepBtwSda	> Schatting deze aangifte	1205010.12	5	M.K.A120		C
BSchBepBtwAfo	> Afgedragen omzetbelasting	1205010.13	5	M.K.A130		D
BSchBepBtwNah	> Naheffingsaanslagen omzetbelasting	1205010.14	5	M.K.A140		C
BSchBepBtwOvm	> Overige mutaties omzetbelasting	1205010.15	5	M.K.A150		C

(RGS codes af te dragen BTW niveau 5)

Onderverdeling

RGS code	Omschrijving	Referentinummer	Nivo	Sortering	Omslagcode	D/C
BVorVbkTvoTol	> Terug te ontvangen binnenlandse omzetbelasting vorderingen uit hoofde van belastingen	1102010.1	5	G.G.B010		D
BVorVbkTvoTou	> Terug te ontvangen buitenlandse omzetbelasting vorderingen uit hoofde van belastingen	1102010.2	5	G.G.B020		D

(RGS codes te ontvangen BTW niveau 5)

Bijlage III Omzet splitsing en BTW binnen RGS (versie 3.1)

Netto-omzet uit leveringen geproduceerde goederen	Netto-omzet uit verkoop van handelsgoederen	Opbrengsten uit het verlenen van diensten
Netto-omzet uit leveringen geproduceerde goederen belast met algemeen tarief	Netto-omzet uit verkoop van handelsgoederen belast met algemeen tarief	Netto-omzet uit verleende diensten belast met algemeen tarief
Netto-omzet uit leveringen geproduceerde goederen belast met verlaagd tarief	Netto-omzet uit verkoop van handelsgoederen belast met verlaagd tarief	Netto-omzet uit verleende diensten belast met verlaagd tarief
Netto-omzet uit leveringen geproduceerde goederen belast met overige tarieven	Netto-omzet uit verkoop van handelsgoederen belast met overige tarieven	Netto-omzet uit verleende diensten belast met overige tarieven
	Margeinkopen	
	Margeverkopen	
Netto-omzet uit privégebruik geproduceerde goederen	Netto-omzet uit privégebruik handelsgoederen	Netto-omzet uit privégebruik verleende diensten
Netto-omzet uit geproduceerde goederen belast met nultarief of niet bij u belast	Netto-omzet uit leveringen handelsgoederen belast met nultarief of niet bij u belast	Netto-omzet uit verleende diensten belast met nultarief of niet bij u belast
Netto-omzet uit leveringen geproduceerde goederen waarbij heffing is verlegd	Netto-omzet uit leveringen handelsgoederen waarbij heffing is verlegd	Netto-omzet uit verleende diensten waarbij heffing is verlegd
Netto-omzet uit leveringen geproduceerde goederen naar landen buiten EU	Netto-omzet uit leveringen handelsgoederen naar landen buiten de EU	Netto-omzet uit verleende diensten naar landen buiten de EU
Netto-omzet uit leveringen geproduceerde goederen naar landen binnen EU	Netto-omzet uit leveringen handelsgoederen naar landen binnen de EU	Netto-omzet uit verleende diensten naar landen binnen de EU
Netto-omzet uit leveringen geproduceerde goederen via installatie/afstandsverkopen binnen de EU	Netto-omzet uit leveringen handelsgoederen via installatie/afstandsverkopen binnen de EU	Netto-omzet uit verleende diensten via installatie/afstandsverkopen binnen de EU
Netto-omzet uit belaste leveringen van geproduceerde goederen uit landen buiten de EU	Netto-omzet uit belaste leveringen van handelsgoederen uit landen buiten de EU	Netto-omzet uit belaste leveringen van diensten uit landen binnen de EU
Netto-omzet uit belaste leveringen van geproduceerde goederen uit landen binnen de EU	Netto-omzet uit belaste leveringen van handelsgoederen uit landen binnen de EU	Netto-omzet uit belaste leveringen van diensten uit landen buiten de EU
Netto-omzet uit leveringen geproduceerde goederen waarvan overboeking naar andere rubriek	Netto-omzet uit leveringen handelsgoederen waarvan overboeking naar andere rubriek	Netto-omzet uit verleende diensten waarvan overboeking naar andere rubriek